

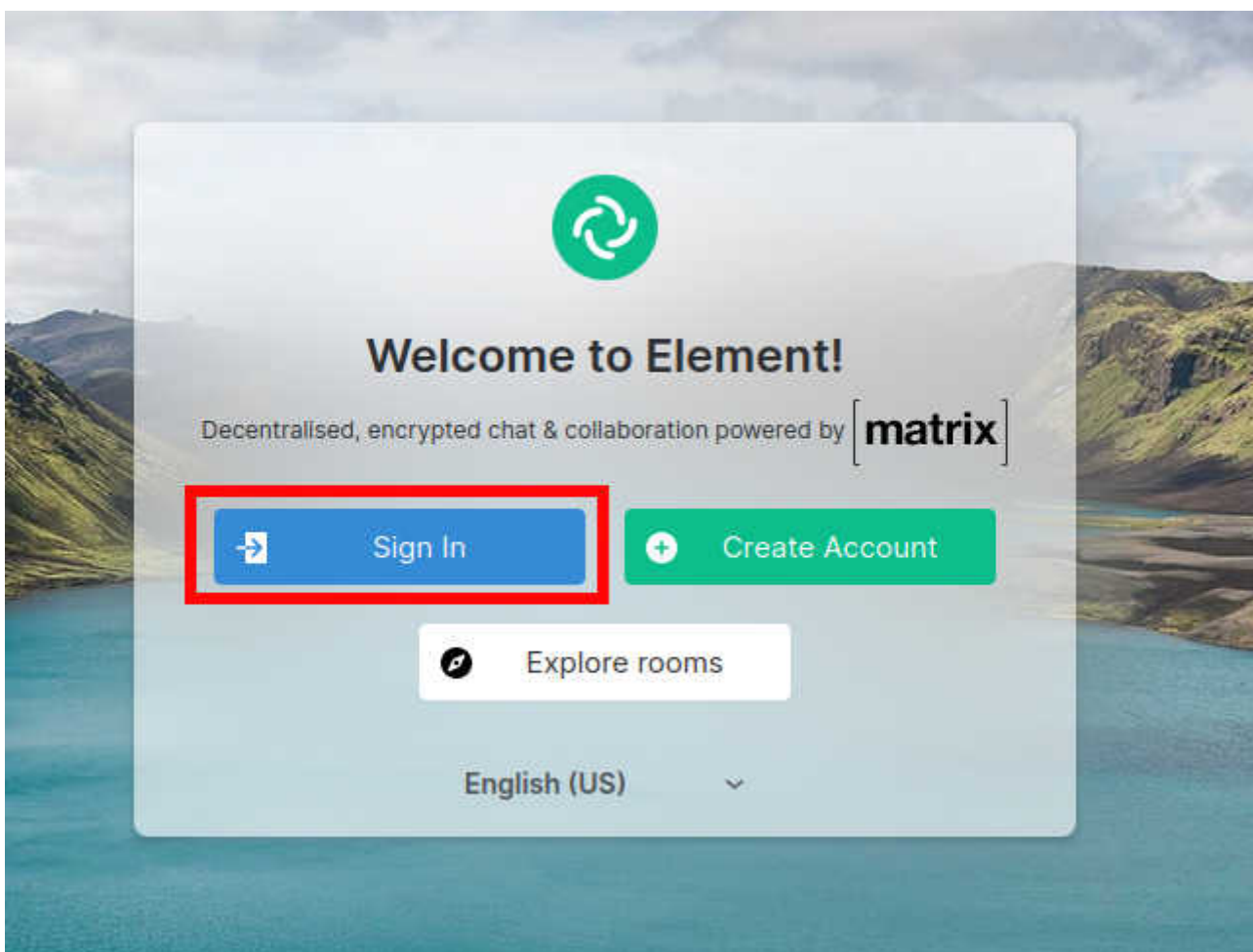
Desktop-Variante

Login

Login A: Anmelden

Nach dem Login ist es erforderlich, dass du dein erstes Passwort änderst!

Nach dem öffnen von Element wähle zuerst "Login" aus:



Ändere nun den ausgewählten Server zu `chat.dorf.community`

Klicke auf "Andere Homeserver" um die Einstellung vor zu nehmen



Anmelden

Heimserver



matrix.org

[Bearbeiten](#)

Schließe dich kostenlos auf dem größten öffentlichen Server Millionen von Menschen an

Anmelden mit

Benutzername

Benutzername

benutzername

Passwort

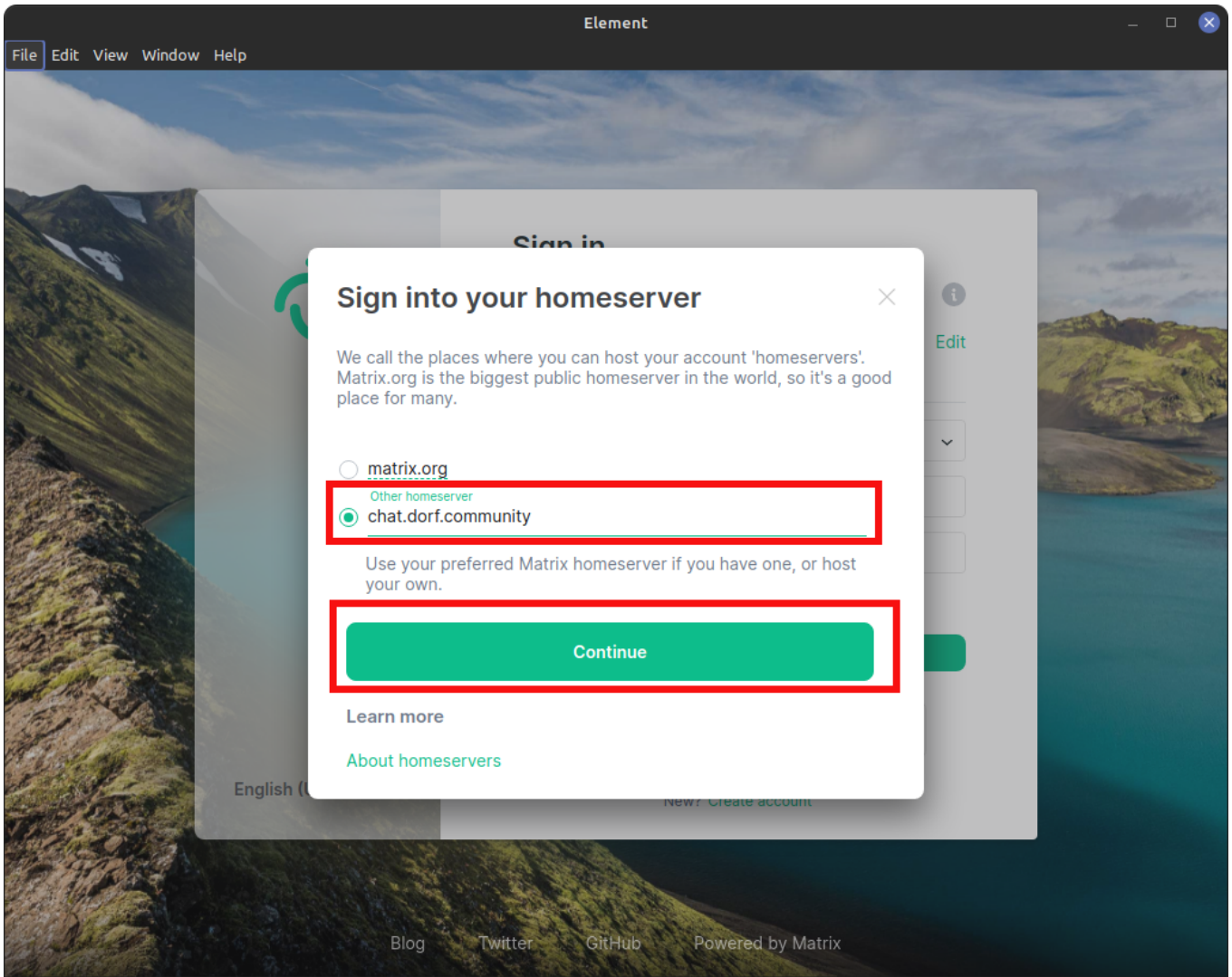
[Passwort vergessen?](#)

Anmelden

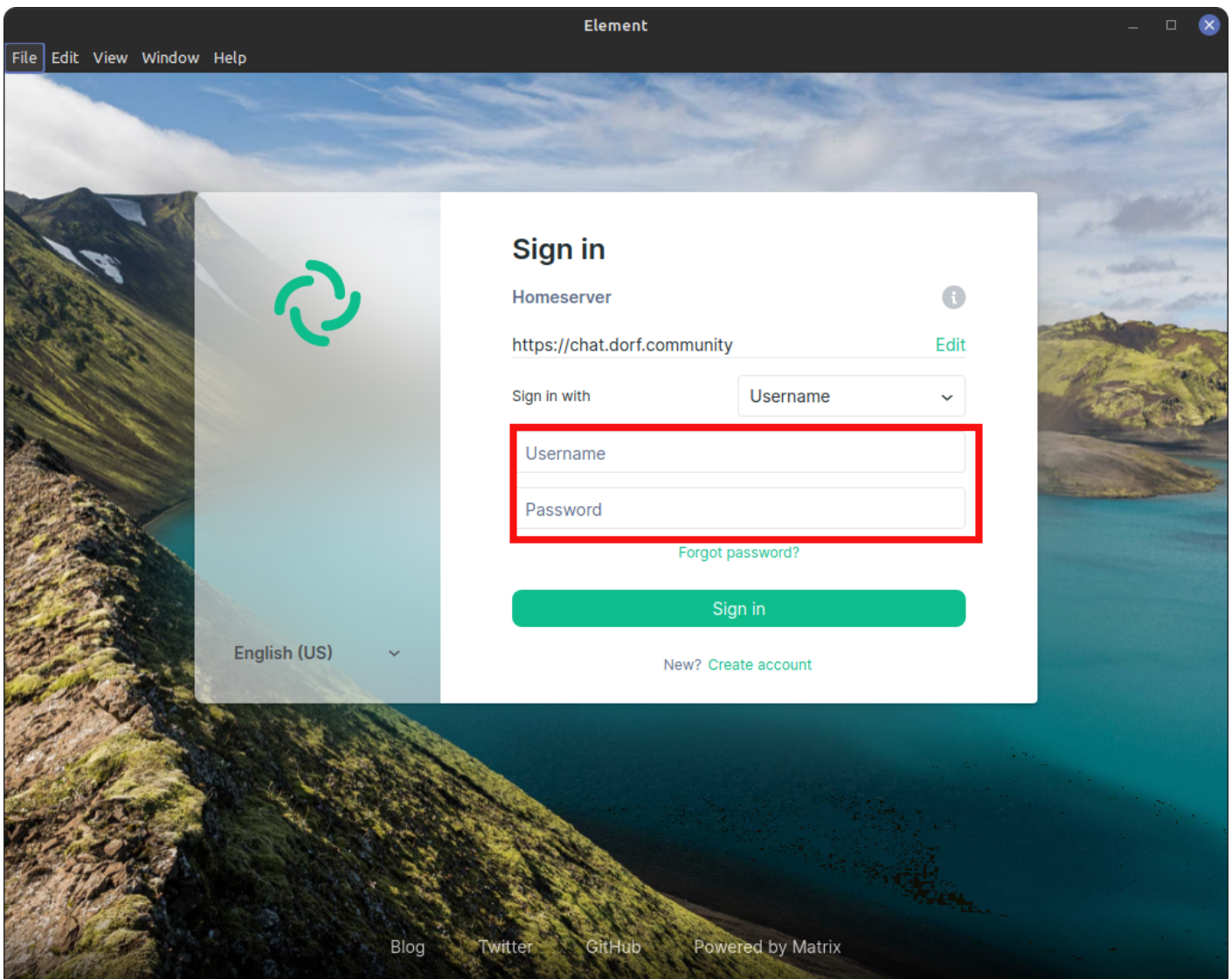


Deutsch

Neu? [Erstelle ein Benutzerkonto](#)



Logge dich anschließend mit Benutzername und Passwort ein.



Nach dem Login ist es erforderlich, dass du dein erstes Passwort änderst!

Dies kannst du in den Einstellungen der App machen unter dem Punkt "Allgemein"

Dein Passwort kannst du auch in unserem Passwort Manager Speichern.
Eine Anleitung dazu findest du [hier](#).

Login B: Verifizieren

Maßnahmen falls bei der Anmeldung das folgende „Bild 1“ mit folgender Meldung aufpopt:

"Dieses Gerät verifizieren"

Bild 1: Button „Mit Sicherheitsschlüssel verifizieren“ drücken

Bild 2: Sicherheitsschlüssel kopieren und einfügen
Button „Fortfahren“ drücken

Bild 3: „Gerät verifiziert“
Button „Fertig“ drücken

=> **Danach mit der Anmeldung unter Login A fortfahren**

Login C: Start fehlgeschlagen...

Auf dem Desktop erscheint folgende Meldung:

**„Start fehlgeschlagen Dein Element ist falsch konfiguriert
Ungültige Antwort beim Aufspüren des Heimservers
Gehe zu element.io“**

Öffne <http://element.io/> im Browser

Button: Get Started

Button: Launch Element WEB

dann Anmelden

Auf dem Desktop erscheint folgende Meldung:

Du landest dann aber lediglich in der Webvariante.
Die Desktop-Variante ist anscheinend futsch.

Wiederherstellen der Desktop-Variante:

Element am Desktop komplett beenden,
also auch das kleine Icon rechts unten beenden und dann in das Terminal wechseln

es erscheint

```
user@PC-name:~$
```

hinter dem \$-Zeichen folgendes eingeben:

```
su
```

es erscheint

Passwort:

hinter „:“ eingeben: Dein persönliches

```
<root/admin-Passwort >
```

nach jeder Eingabe erscheint im folgenden am Bildschirm

```
root@PC-name#
```

dann jeweils hinter dem „#“-Zeichen Zeile für Zeile folgende Zeilen eingeben:

```
sudo apt autoremove --purge -y element-desktop
```

```
sudo apt install -y element-desktop
```

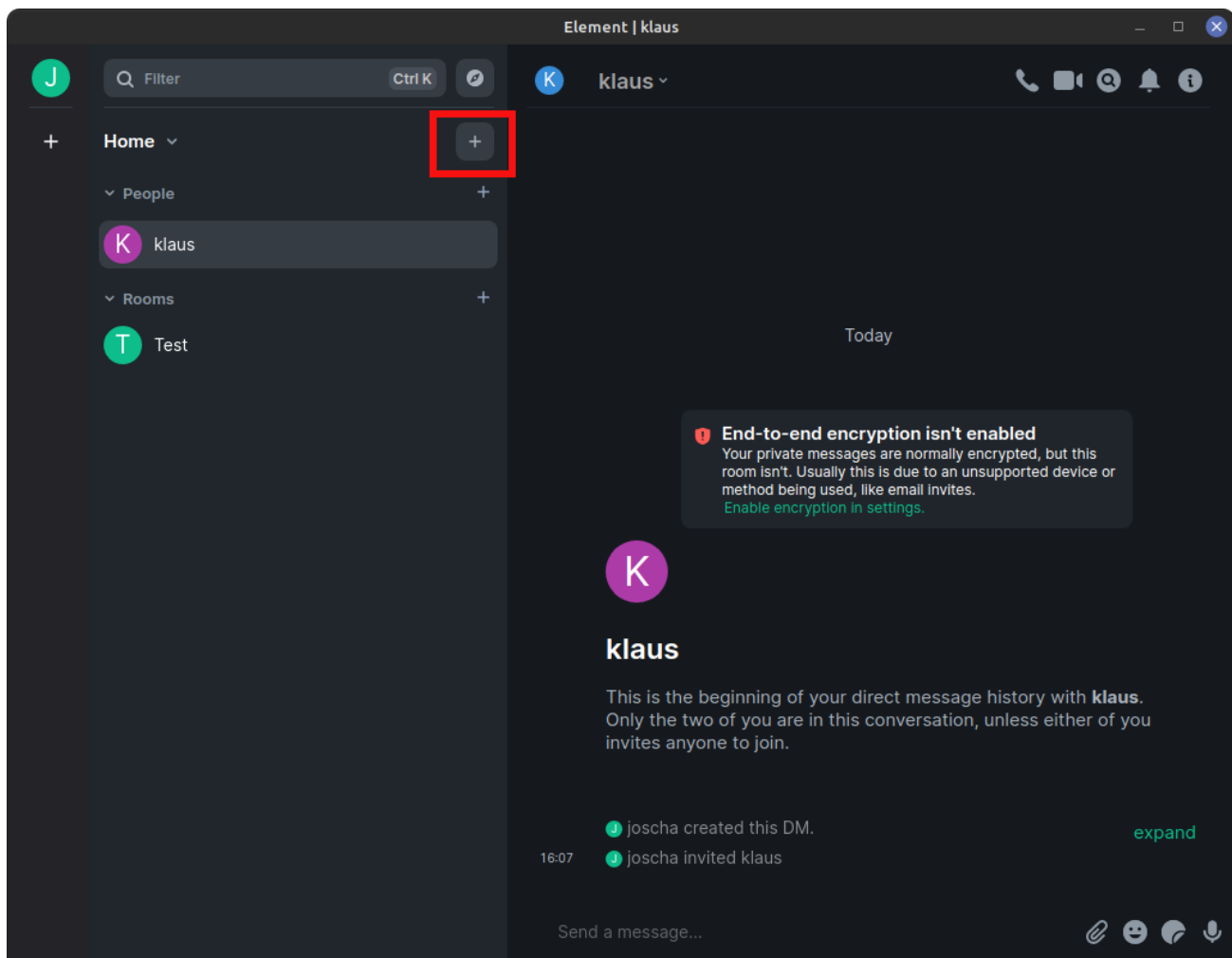
dann im Linux-Menü unter Internet
rechtsklick auf das Icon „Element“
und „zur Leiste hinzufügen“ auswählen

dann mit klick auf das Icon „Element“ anmelden

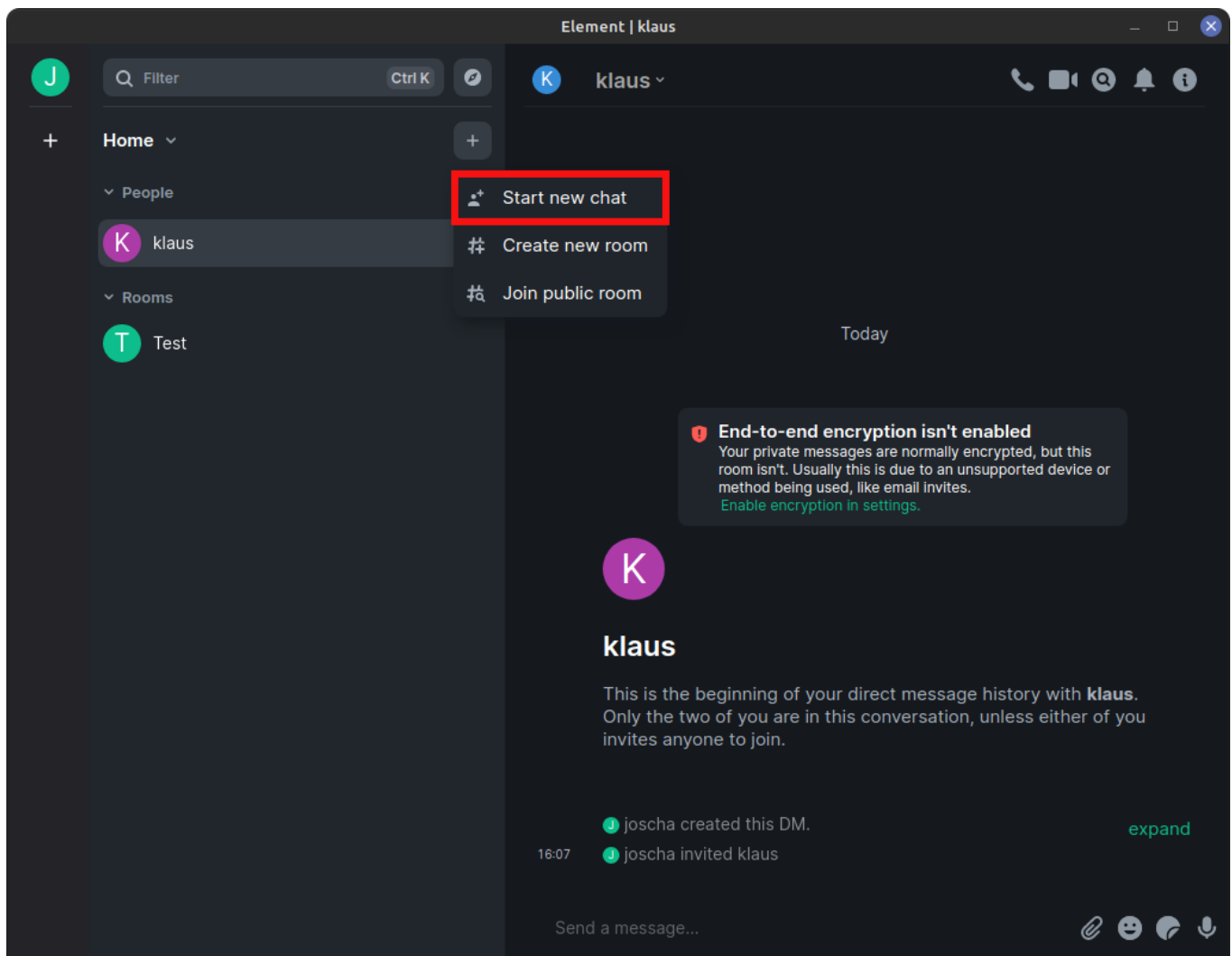
=> **Weiter bei Login A**

Chat mit Benutzer Starten

Klicke auf das plus Symbole oben rechts

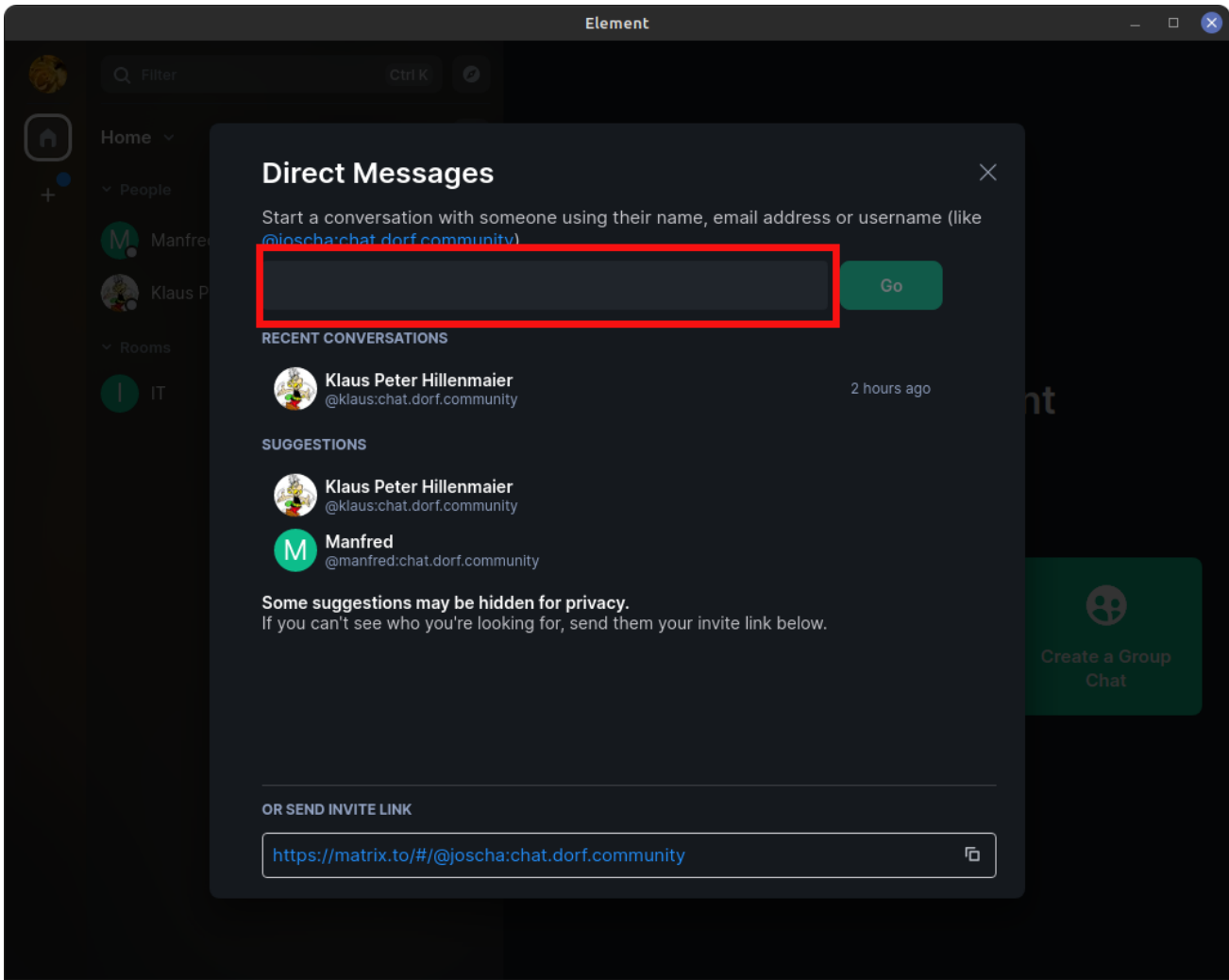


Klick nun auf der Ersten Eintrag "Starte neuen Chat"

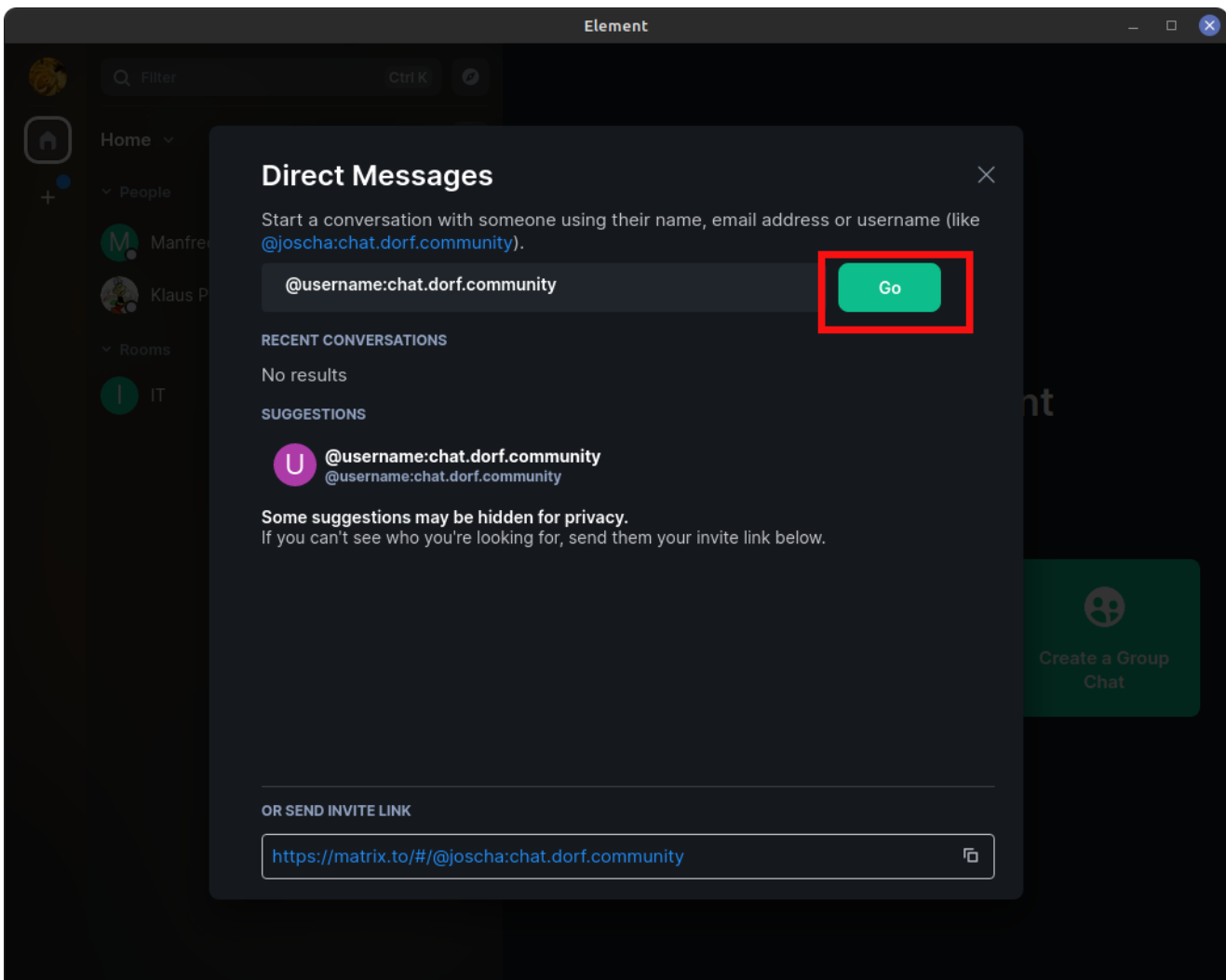


Gib den Benutzernamen der person ein, mit der du schreiben willst.

Der Benutzername setzt sich auf unserem server so zusammen:
@vorname.nachname:chat.dorf.community

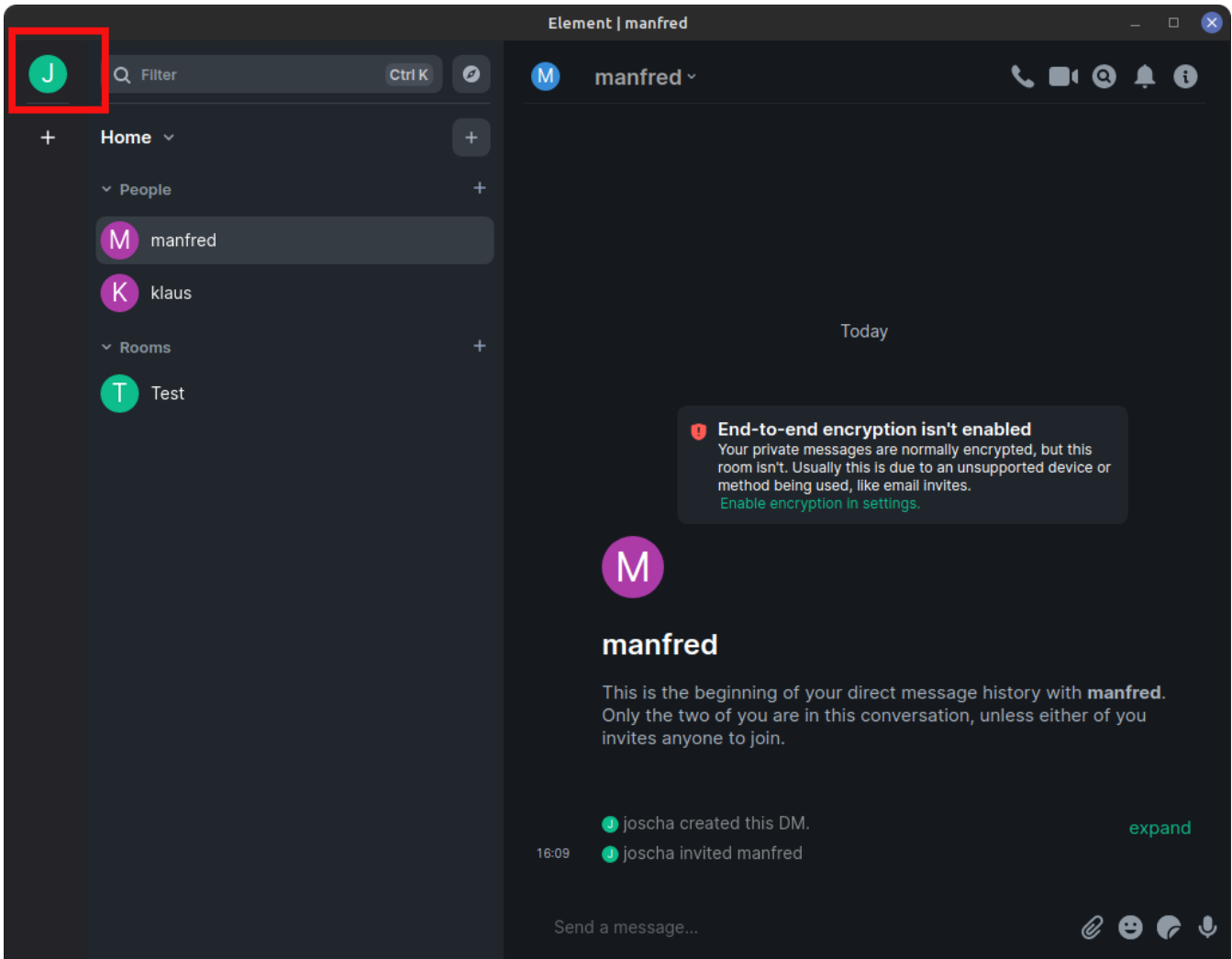


Zum Schluss muss nur noch auf 'Los' Geklickt werden

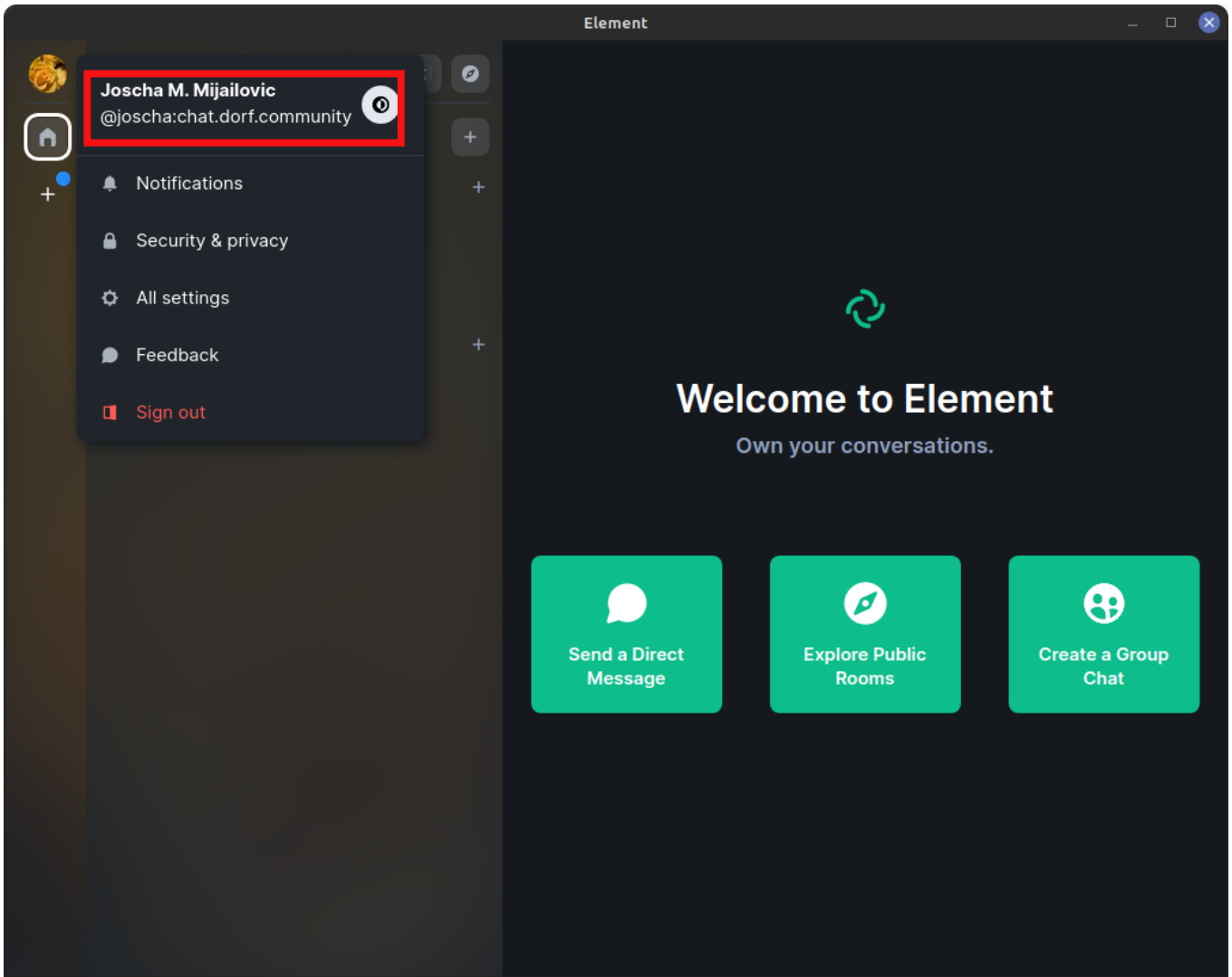


Sobald der Chat-Partner die Einladung angenommen hat, kann das Chatten losgehen

Damit dich andere finden können klick links oben auf dein Profil:



Dort siehst du nun wie deine ID lautet, mit der dich andere Finden



Revision #31

Created 17 July 2022 22:22:12 by Joscha Mijailovic

Updated 20 September 2022 19:48:38 by Joscha Mijailovic